





**L'éducation est l'arme
la plus puissante
qu'on puisse utiliser pour
changer le monde.**

Nelson Mandela



LA FONDATION
EN VIDÉO



SOMMAIRE

#1 – QUI SOMMES-NOUS ?

Notre raison d'être
Une Fondation d'utilité publique
Au service de l'intérêt général
Nos racines
Nos valeurs
Quelques chiffres
La gouvernance

#2 – NOS MISSIONS

Nos actions
Nos engagements
Carte des projets
Exemples de projets
À quoi servent vos dons ?
Nos résultats
Notre ambition

#3 – ÉVOLUTIONS DE LA FONDATION

Chiffres clés
Chantiers ouverts
Nos partenaires

#4 – COMMENT NOUS AIDER ?

Comment nous soutenir ?
S'engager à nos côtés ?



Objectif de cette présentation

Faire découvrir la réalité
de la Fondation des MFR
dans le monde et ses
actions.

À qui s'adresse-t-elle ?

A tous celles et ceux qui
s'intéressent aux
problèmes d'éducation
et de formation
professionnelle, en
France et dans le
monde.

**A toutes celles et ceux
qui veulent agir pour
changer le monde.**

QUI SOMMES-NOUS ?

Apprendre à nous connaître



QUI SOMMES-NOUS ?
NOTRE RAISON D'ÊTRE

La Fondation MFR Monde s'engage
pour la **formation professionnelle**
et l'**éducation des jeunes ruraux**,
en France et dans le monde



QUI SOMMES-NOUS ?

UNE FONDATION D'UTILITÉ PUBLIQUE



Fondation reconnue d'utilité publique (FRUP) depuis 1996, nous sommes une ONG qui a pour objet d'apporter des financements au service d'une cause d'intérêt général.

Ces financements sont obtenus grâce aux rendements d'un fonds associatif placé et grâce à la générosité publique (versement de dons).

La Fondation a été créée par **décret en Conseil d'État**, après instruction par les services du ministère de l'Intérieur. Elle a obtenu le **9 octobre 2025**, le statut de **Fondation abritante**.

Depuis 2016, elle est **labélisée par l'Institut de Développement de l'Éthique et de l'Action pour la Solidarité**.



QUI SOMMES-NOUS ?

AU SERVICE DE L'INTÉRÊT GÉNÉRAL

La **Fondation MFR Monde** est l'un des rares financeurs de l'enseignement et de la formation professionnelle en milieu rural. En symbiose avec les Objectifs de Développement Durable fixés par l'ONU, nous nous engageons pour :

- Lutter contre toutes les discriminations
- Favoriser l'accès à l'éducation et à la culture
- Défendre les valeurs d'égalité, de tolérance, de solidarité et de respect de l'autre
- Apprendre à travailler ensemble
- Développer la formation professionnelle par alternance
- Aider à la qualification (diplôme et/ou emploi)
- Soutenir les micro-activités individuelles ou collectives et les activités génératrices de revenus
- Participer au développement du milieu rural...



« 17 objectifs
pour sauver le
monde »

– Nations Unies



QUI SOMMES-NOUS ?

NOS RACINES



La Fondation MFR Monde n'est pas une ONG comme les autres. Elle s'appuie, en effet, sur un réseau de plus de **1 000 associations** réparties dans **30 pays**.

Elle est **soutenue également par l'Union nationale des MFR françaises** qui a été à l'origine de sa création, **par les MFR et les Fédérations territoriales** qui contribuent à la collecte annuelle des fonds.



QUI SOMMES-NOUS ?

NOS VALEURS HUMANISMES



L'INSPIRATION PHILOSOPHIQUE

- À l'origine un courant de pensée progressiste, Le Sillon de Marc Sangnier
- Le personnalisme d'Emmanuel Mounier
- L'éducation nouvelle : Dewey, Freinet, Cousinet



QUI SOMMES-NOUS ?

QUELQUES CHIFFRES

150 000

euros de collecte
annuelle

Près de **350**

projets financés
depuis l'origine

40

prêts distribués
aux MFR
de France

30

pays ont bénéficiés
de l'aide de la
fondation

+ de 150

associations MFR ou
fédérations françaises
engagées à nos côtés

1935

Naissance
de la première MFR

1987

Projet de création
de la Fondation

1996

Fondation reconnue
d'utilité publique

2016

1^{ère} labellisation

2021

2^{ème} labellisation

2025

3^{ème} labellisation

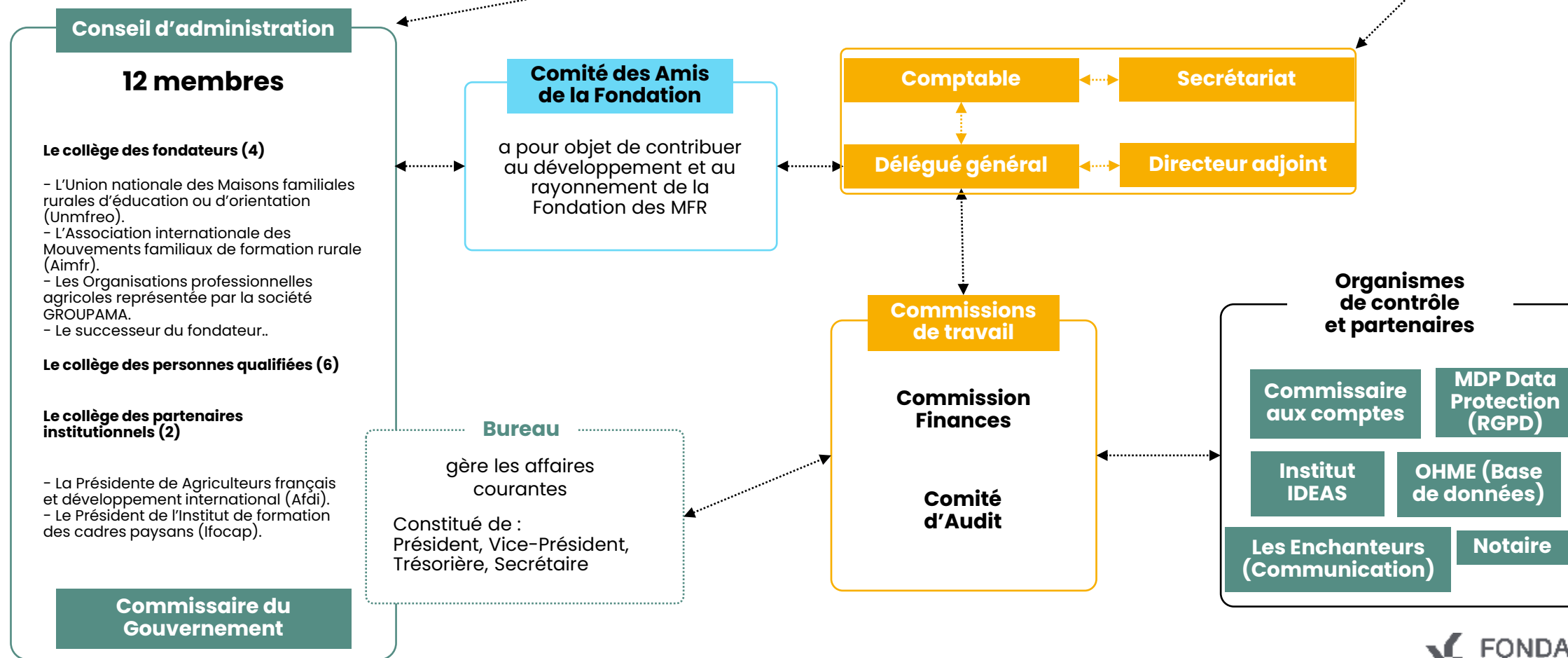
2026

30 ans
de la Fondation



QUI SOMMES-NOUS ?

GOVERNANCE



Nos missions

Que faisons-nous ?



FONDATION
MFR MONDE



NOS MISSIONS

NOS ACTIONS

Au plus près des besoins de la jeunesse rurale et des populations locales



Financer des projets

Participer à la construction ou à la réhabilitation des bâtiments des MFR, soutenir les organisations nationales qui fédèrent les réseaux des MFR, aider à la création d'une MFR ou d'une nouvelle formation, financer l'amélioration des conditions d'internat, de restauration et d'enseignement, porter des projets innovants pour développer la formation par alternance...



Défendre des valeurs

L'éducation populaire, l'éducation sociale et démocratique, le vivre ensemble, le respect et la promotion des personnes. À travers la redistribution de fonds financiers, nous valorisons la générosité de personnes et d'entreprises au profit de l'éducation de la jeunesse du milieu rural.



Agir sur le monde

La Fondation MFR Monde ne s'inspire pas seulement des valeurs portées par le mouvement des MFR. Elle s'engage également sur des objectifs de développement durable qui ont été adoptés en 2015 par l'ensemble des États Membres de l'Organisation des Nations Unies dans le cadre du Programme de développement durable à l'horizon 2030.



NOS MISSIONS

NOS ENGAGEMENTS



Traiter
chaque personne avec
respect. Lutter contre le
racisme. Favoriser
l'égalité des genres.
Combattre
toute forme
de discrimination.



Transparence de
l'utilisation des dons.
Indépendance de la
Fondation.
Lutte contre la
corruption.
Contrôle des finances
et des procédures.



Agir pour
un monde meilleur,
un environnement
et un développement
durable.
Susciter chez les donateurs
un certain sens de
l'universalité.



NOS MISSIONS

CONCRÈTEMENT

NORTH
AMERICA

ASIA

AFRICA

Pacific
Ocean

SOUTH
AMERICA

Indian
Ocean

OCEANIA



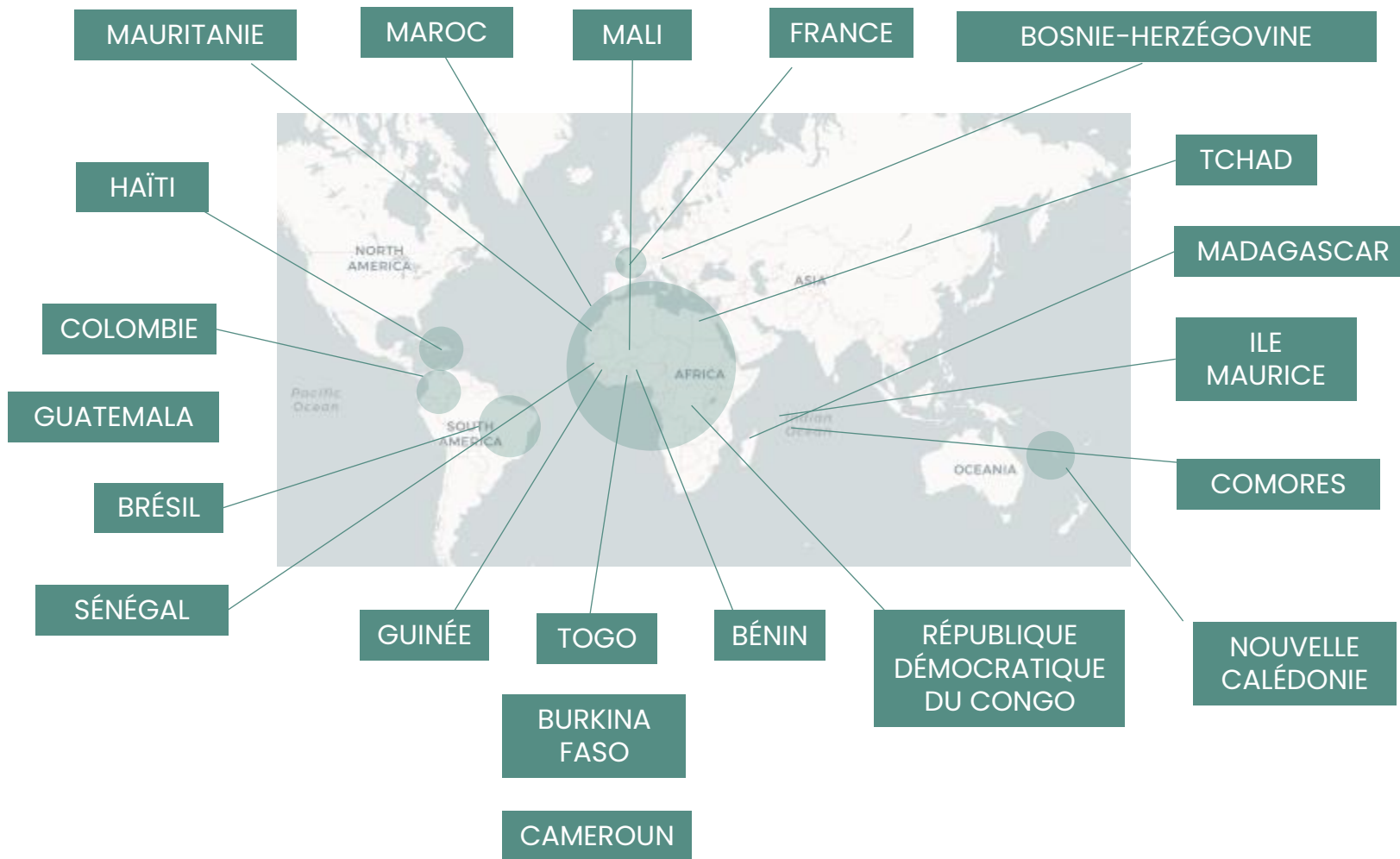
NOS MISSIONS

CARTE DES PROJETS



Exemples de pays soutenus par la Fondation

- Bénin
- Brésil
- Colombie
- France
- Guinée
- Haïti
- Madagascar
- Mali
- Maroc
- Mauritanie
- Nouvelle Calédonie
- Ile Maurice
- République du Congo
- Tchad
- Togo...





NOS MISSIONS

Mayotte



Action menée

Le cyclone tropical Chido a frappé de plein fouet l'île de Mayotte le samedi 14 décembre 2024. La Fondation s'est mobilisée aussitôt pour apporter une réponse rapide et adaptée aux besoins.



Montant versé

Une somme très importante grâce au soutien de :

- Association Ouest-France
- Le réseau des MFR de Vendée
- De nombreux dons en provenance des particuliers et des MFR



Action menée

- Le bien-être des élèves et de leurs familles.
- La continuité éducative, en permettant aux formateurs et aux élèves de poursuivre leur scolarité.
- L'encouragement des professionnels à produire à nouveau.
- Le renforcement de la résilience communautaire face aux catastrophes naturelles.



Montant versé

135 364 €

dont 45 716 € de soutien du réseau MFR
dont 89 648 € subventionnés par l'Association
Ouest-France Solidarité

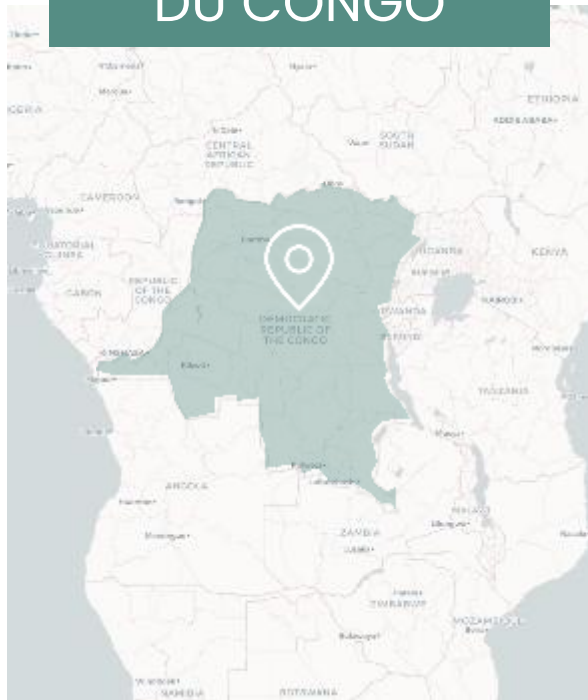




NOS MISSIONS

Exemple d'actions : RDC

RÉPUBLIQUE DÉMOCRATIQUE DU CONGO



Action menée

Accompagnement d'une MFR dans sa démarche de professionnalisation et de reconnaissance par les autorités.



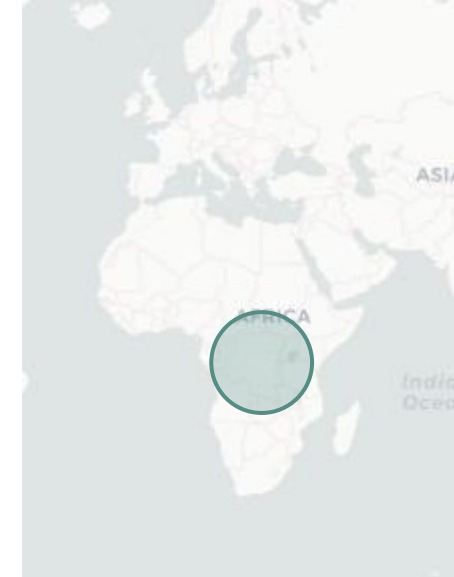
Montant versé

1 630 €

en partenariat avec la
Fédération régionale des MFR
de Bourgogne-Franche-Comté



Photos 16 avril 2023



AIDES DISTRIBUÉES en 2024-2025 par la FONDATION



AIDES dans le monde

324 901 € VERSÉS
13 DOSSIERS
9 PAYS



avec la participation de



Avec le soutien de

Association **Ouest-France** Solidarité



AIDES en France

MALI

Faciliter l'animation du mouvement des MFR du Mali et contribuer aux frais de fonctionnement de 10 MFR.

→ **7 000 € versés**

GUINÉE

Soutenir le travail des MFR de Guinée en vue du renforcement des capacités de leurs acteurs.

→ **6 000 € versés**

BURKINA-FASO

Contribuer au fonctionnement de l'Union Nationale des MFR du Burkina-Faso en termes de vie associative et de charges salariales.

→ **7 000 € versés**

BRÉSIL

Accompagner l'ARCAFAR-PR dans la formation des moniteurs, des directeurs et à l'animation des Conseils d'administration des 16 MFR.

→ **2 500 € versés**

RÉPUBLIQUE DÉMOCRATIQUE DU CONGO

Accompagner une MFR dans sa démarche de professionnalisation et de reconnaissance par les autorités.

→ **1 630 € versés**

BÉNIN

Accompagner l'Union nationale des MFR du Bénin afin de répondre au besoin du renforcement du dispositif de formation des jeunes dans les MAFAR. Il s'agit essentiellement de la mise en place d'ateliers pédagogiques dans le domaine de l'agroécologie.

→ **6 000 € versés**

BOSNIE-HERZÉGOVINE

Renforcer les capacités de la MFR de Zvornice par l'emploi d'un salarié et la couverture des frais opérationnels.

→ **12 000 € versés**

MAYOTTE

Le cyclone tropical Chido a frappé de plein fouet l'île de Mayotte le samedi 14 décembre 2024. La Fondation s'est mobilisée aussitôt pour apporter une réponse rapide et adaptée aux besoins, en garantissant :

- La bien-être des élèves et de leurs familles.
- La continuité éducative, en permettant aux formateurs et aux élèves de poursuivre leur scolarité.
- L'encouragement des professionnels à produire à nouveau.
- Le renforcement de la résilience communautaire face aux catastrophes naturelles.

→ **135 364 € versés**

MFR GUILLAUME (06)

→ Prêt de **30 000 €** sans intérêt

UNMFREO

Co-financement conjoint d'un dossier avec l'AFD et UNMFREO visant à renforcer la qualité des MFR dans le Monde.

→ **15 000 € versés**

POLYNÉSIE FRANÇAISE

Soutenir les actions de la MFR de Hao.

→ **2 382 € versés**

LA RÉUNION

Le vendredi 28 février 2025, le cyclone Garance, d'une violence inouïe a balayé l'île de La Réunion. Si les bâtiments des MFR ont peu été touchés, de nombreuses familles cependant ont été fortement sinistrées.

→ **15 000 € versés**
50 bourses de 300 € distribuées aux familles



NOS MISSIONS

À QUOI SERVENT VOS DON ?

Pour 1 euro collecté auprès des donateurs, la Fondation MFR Monde redistribue quasiment la même somme au profit des projets de terrain.

Plus d'un quart de la population du globe est âgé de moins de 15 ans. Cette population jeune, qui représente parfois près de la moitié de la population dans certains pays en développement, pose aux États un défi majeur d'éducation et de formation.

Face à l'insuffisance de l'offre de formation en milieu rural, beaucoup de jeunes sont contraints à l'exode rural et viennent grossir les bidonvilles.

Par leurs actions de formation par alternance en milieu rural et leur accompagnement, **la Fondation des MFR dans le monde contribue au développement des territoires et à l'insertion socio-professionnelle des jeunes filles et des jeunes garçons.**



Plus d'un quart de la population du globe est âgé de moins de 15 ans.





NOTRE IMPACT

NOS RÉSULTATS



BENIN, CAMEROUN,
MADAGASCAR, MALI, MAROC

■ Caractéristiques communes :

+ de **40%**
de la population
est rurale

30%
à **40%**
de jeunes

■ Enquêtes effectuées auprès de :

24 MFR

sur 70 existantes, dont certaines ont plus de 30 ans ! avec une offre diversifiée de formations en alternance (thématiques, rythme et durée variables) selon la demande et le public visé.

1181

Jeunes qui ont fini leur formation

■ QUI SONT LES JEUNES EN MFR ?

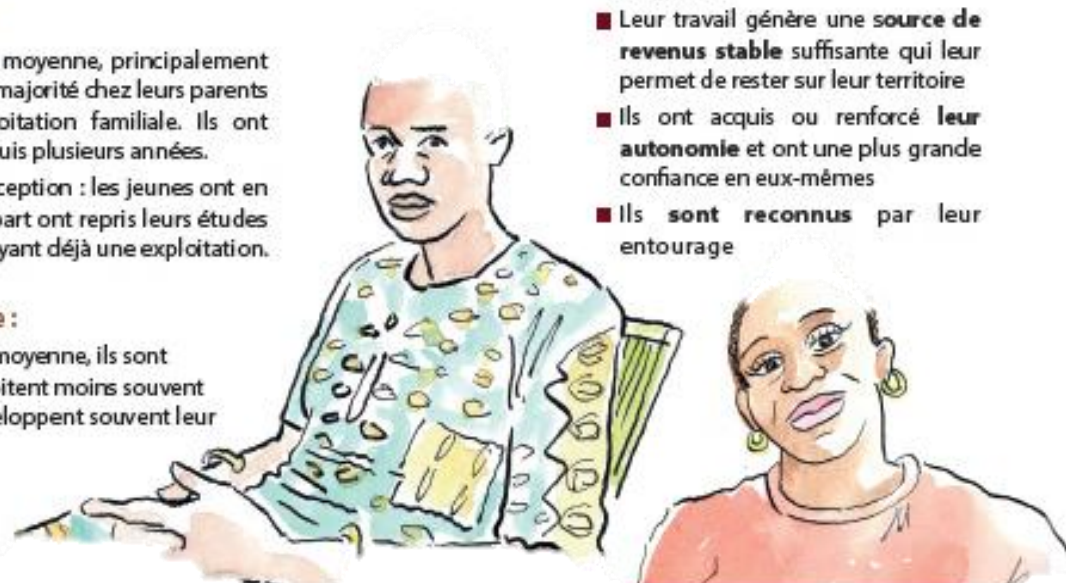
En formation initiale :

des jeunes de **21 ans** en moyenne, principalement célibataires qui vivent en majorité chez leurs parents et qui aident sur l'exploitation familiale. Ils ont souvent arrêté l'école depuis plusieurs années.

* Le Bénin fait figure d'exception : les jeunes ont en moyenne **29 ans**. La plupart ont repris leurs études initiales longues tout en ayant déjà une exploitation.

En formation continue :

les jeunes ont **25 ans** en moyenne, ils sont davantage en couple, habitent moins souvent chez leurs parents et développent souvent leur propre activité.



et professionnelle par
alternance

- U
d
d
- implique i
jeunes
- La participation à
développement



■ POUR LES MFR, QUE SIGNIFIE UNE INSERTION RÉUSSIE ?

- Les jeunes valorisent les **ressources** et les **opportunités** de leur milieu
- Leur travail génère une **source de revenus stable** suffisante qui leur permet de rester sur leur territoire
- Ils ont acquis ou renforcé leur **autonomie** et ont une plus grande confiance en eux-mêmes
- Ils sont **reconnus** par leur entourage

appuie

■ LES FRE LES MFR

Ils sont pri
financier



NOTRE IMPACT

0%
MADAGASCAR
OU CAMEROUN

75%
AU BÉNIN

Au Maroc, le pourcentage de jeunes exerçant une activité salariée permanente passe de

1 à 44%
et leur revenu double!



QUE PENSENT LES JEUNES DE LEUR PARCOURS D'INSERTION ?

La majorité est satisfaite ! L'arrangement de vie grâce au succès de leur activité.

Pour les autres : Le manque de moyen et d'accompagnement à l'insertion est le principal objet d'insatisfaction.



« A quoi m'a servi ma formation en MFR » ?

Acquérir des connaissances très utiles à mon projet pro

Mieux mûrir mon projet pro

Me faire un carnet d'adresses

Être plus autonome dans mes décisions

Mieux m'adapter, résoudre les problèmes

TENDANCES ET IMPACT POUR LES JEUNES DANS LEUR TERRITOIRE

■ Les jeunes sont moins dépendants de l'exploitation agricole de leurs parents

■ Plus de jeunes réalisent des AGR

■ Plus de jeunes hommes gèrent une exploitation agricole

■ Au Maroc et à Madagascar : Plus de

(agricole, climatique, des marchés) autour du choix de l'activité



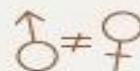
Les moyens

du jeune (donation des parents), les possibilités d'appui (financier ou autres) au démarrage de l'activité



La maîtrise technique

du jeune et sa capacité à faire face aux difficultés dans la mise en œuvre de l'activité



Le jeune homme héritera du foncier, la jeune femme, très rarement...



■ Les jeunes stabilisent leurs revenus

■ Les jeunes sont mieux considérés par leur entourage comme acteurs de leur territoire

■ L'oisiveté des jeunes diminue ainsi que ses effets néfastes

■ Le territoire devient plus attractif pour les jeunes et pour leur entourage

■ Les jeunes prennent en leur propre

Chaque jeune diffuse ses apprentissages à environ

25
personnes



Au moins **14 personnes** appliquent les connaissances

Le-la

■ Co
ac
ter

■ Pa
pe
ter

■ De
qu

■ Fa
de

■ QUEL IMPACT SUR LES FILLES ?

39%

de femmes en formation entre les 5 pays, autour de 55% au Mali et au Bénin.

■ Des formations ouvertes aux femmes mais des freins spécifiques (réticence des parents, charge de travail importante, niveau scolaire limité ou manque de confiance en soi).

■ Les stratégies des MFR pour favoriser la participation des jeunes femmes aux formations :

- Des actions de sensibilisation
- Une offre qui s'adapte
- Des facilités logistiques et financières pour encourager l'inscription des femmes

■ Pe
di
ge
de

Les
comm
écon
les re
auto
fluct
charg
pas
équit

Elles
de
bien
le
finan

Mais
du
Leur
inféri
homr

DES FORMATIONS LONGUES, REMPLAÇABLES COMPLÉMENTAIRES

formations initiales longues, out pour les jeunes formés permettent d'acquérir compétences transversales semblent avoir des impacts plus onds et de long terme leur parcours d'insertion.

Une dynamique positive d'empowerment d



NOS MISSIONS
EN VIDÉO





NOS PROJETS CONSTATS



La Fondation est un trésor pour les MFR. Sa reconnaissance d'utilité publique est enviée. Elle ne dépend de personne et surtout pas de l'État.



La Fondation a une bonne santé financière, à moderniser sa gouvernance et son fonctionnement. Mais son fonds associatif est insuffisant.



Le conventionnement MFR/Fondation doit être généralisé. La Fondation doit maintenir ses aides aux MFR du monde mais doit augmenter ses aides aux MFR de France.



NOTRE AMBITION

CONTINUER À MOBILISER LES MFR

500 Présidents +
500 Directeurs +
7 000 bénévoles +
8 000 salariés +
60 000 familles adhérentes

TROUVER DE NOUVEAUX PARTENAIRES

Des donateurs individuels +
Des entreprises engagées +
Recevoir des legs +
Obtenir le soutien de grands
groupes

ÉVOLUTION DE LA FONDATION

Une structure renforcée



FONDATION
MFR MONDE



FINANCES

CHIFFRES CLÉS

En 24/25

Les comptes financiers complets sont publiés sur le site web de la Fondation.

577 438€

de produits

572 569€

de dépenses dont

428 378€

aides attribuées

4 859 €

Excédent

Types d'emplois	2021-2022	2022-2023	2023-2024	2024-2025
Missions sociales	76 %	77 %	71 %	84 %
Fonctionnement	14 %	11 %	14 %	6 %
Frais de collecte	10 %	12 %	15 %	11 %

Bilan	2021-2022	2022-2023	2023-2024	2024-2025
Fonds propres	1 580 361 €	1 691 000 €	2 191 202 €	2 696 072 €
Fonds dédiés	69 191 €	79 000 €	82 711 €	105 802 €
Provisions et dettes	62 114 €	30 000 €	128 541 €	270 045 €



ÉVOLUTION

CHANTIERS OUVERTS

Des efforts tous azimuts pour consolider la FRUP



Une gouvernance renouvelée

- Des statuts travaillés avec le Conseil d'Etat et dépoussiérés
- Un nouveau Conseil d'administration, un comité des amis en lien avec le terrain, une ouverture à d'autres organisations
- Un label confirmé, une charte éthique précisée, un projet écrit...



Des finances remises en état

- Des dettes remboursées, des subventions en diminution
- Un actif, un fonds associatif et de réserves en augmentation
- Une collecte en croissance, des aides en progression...



Un fonctionnement modernisé

- Un nouveau site web, des installations informatiques révisées
- Une mobilisation du réseau des MFR en cours
- Une simplification des procédures...



NOS RELATIONS

NOS PARTENAIRES



Association **Ouest-France** Solidarité



AG2R LA MONDIALE



CAISSE D'ÉPARGNE



Crédit Mutuel



COMMENT NOUS AIDER ?

Participer



FONDATION
MFR MONDE



PARTICIPER

COMMENT SOUTENIR LA FONDATION ?



**Faire un don
mensuel ou
ponctuel**



**Faire un don
déductible
de l'IFI**



**Faire un legs
ou une
donation**



**S'abonner
& partager
& la faire
connaître**



PARTICIPER

SOUTENEZ LA FONDATION



Don mensuel ou ponctuel

Pour soutenir les projets de la Fondation, vous pouvez :

– **Donner en ligne**, en vous connectant sur Le site, vous choisissez votre montant et vous recevrez votre reçu.

– **Faire un don ponctuel.** Vous adressez directement votre **chèque** à la Fondation ou vous effectuez un **virement** en téléchargeant le RIB,

– **Faire un don régulier.** Engagez-vous chaque mois en faveur de la Fondation Il suffit de souscrire un **prélèvement automatique**.

Une réduction d'impôt de **66 %** du montant des dons est accordée au donateur. La Fondation délivre à cet effet un reçu fiscal.



Dons déductibles de l'IFI

Vous êtes soumis à l'impôt sur la fortune immobilière (IFI) si la valeur nette de votre patrimoine immobilier excède 1,3 million €.

En cas de dons au profit de la Fondation MFR Monde, vous bénéficiez d'une réduction d'IFI égale à **75 % des dons réalisés, dans la limite de 50 000 €.**

Assurance-vie

Vous pouvez désigner la Fondation MFR Monde bénéficiaire d'un contrat d'assurance-vie souscrit auprès de votre assureur.



Legs et donations

Les Legs

Vous pouvez léguer tout ou partie de vos biens à la Fondation en la désignant comme bénéficiaire de votre testament.

Vous disposez de vos biens jusqu'à la fin de votre vie et vous pouvez à tout moment modifier votre testament.

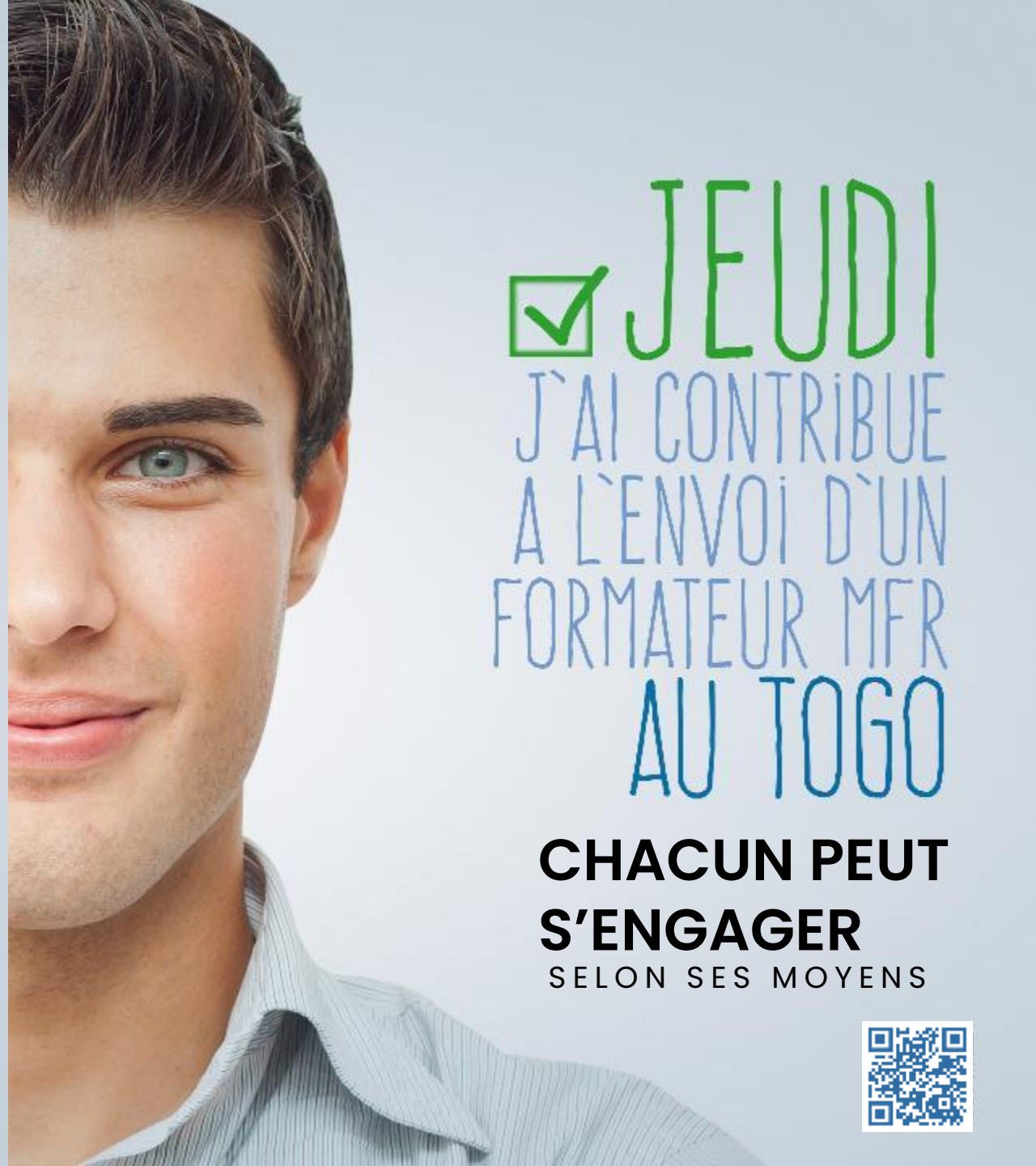
Les donations

En faisant une donation, vous choisissez de transmettre immédiatement un bien ou une somme d'argent. La Fondation en devient bénéficiaire. Pour un bien immobilier, vous pouvez choisir de conserver l'usufruit et continuer ainsi de percevoir un revenu. Cette donation doit être obligatoirement rédigée par un notaire.



☑ LUNDI
J'AI CREE
UN CENTRE
DE FORMATION
AU BENIN

FAIRE UN DON
SOUTENEZ
LA FONDATION



☑ JEUDI
J'AI CONTRIBUE
A L'ENVOI D'UN
FORMATEUR MFR
AU TOGO

CHACUN PEUT
S'ENGAGER
SELON SES MOYENS





PARTICIPER

Pourquoi s'engager à nos côtés ?



Une fondation
« familiale », gérée par
des gens du terrain.
Une gouvernance
exemplaire.
Un cadre stratégique
clair.
Une gestion rigoureuse.



L'absence
d'opérateurs
intervenants dans le
champ de la
formation
professionnelle et
dans les territoires
ruraux.



Une forte identité :
l'éducation en milieu
rural et la formation par
alternance.
Le soutien des initiatives
locales et des
groupements de base.



**MERCI
POUR VOTRE ENGAGEMENT**



www.fondationmfr-monde.org



[@fondationmfrmonde](https://www.facebook.com/fondationmfrmonde)



PATRICK GUES

Délégué général

06 74 72 55 65

patrick.gues@mfr.asso.fr